

## Les modèles Muraux et sur Pieds intègre désormais la gamme Array, le système de qualité de l'air connecté le plus avancé



Intégration transparente et évolutive



Technologie automatique Sense & React



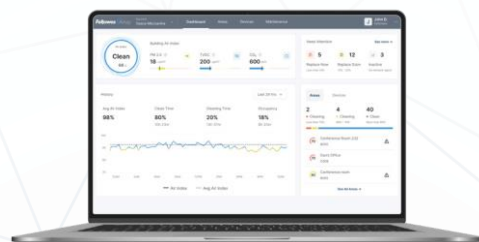
Filtration efficace en 3 étapes



Surveillance des données en temps réel

### Spécificités :

- Le design épuré comprend un écran intégré, qui fournit aux utilisateurs l'état de la qualité de l'air intérieur.
- Filtration en 3 étapes. Élimine efficacement au moins 99,95 % des particules d'une taille inférieure à **0,1 micron**, y compris les allergènes tels que les pollens et poussières et les virus et bactéries. Les purificateurs AB4C et AB4CS sont équipés 2 filtres Hybrides (charbon actif et Hépa H13).
- Technologie EnviroSmart+™ comprend une gamme complète de capteurs de contrôle pour les paramètres de confort et d'occupation de la pièce et de surveillance des taux de concentration en contaminants, afin de répondre de manière proactive aux changements. Nos capteurs intègrent de la qualité d'air intérieur (QAI) qui comprend les particules (PM10, PM2,5), l'occupation, la température, l'humidité (rH), le dioxyde de carbone (CO2), la pression et les COVT
- L'accès au tableau de bord basé sur le cloud est inclus. Ce dispositif offre aux utilisateurs une visibilité complète sur la qualité de l'air intérieur de leur bâtiment
- Tous les produits Array™ se connectent via la technologie LTE
- Garantie 5 ans



#### Tableau de bord

Les gestionnaires d'immeubles peuvent accéder à des fonctionnalités avancées dans le tableau de bord disponibles via un abonnement

### Le système complet en réseau



# Murale AB3C & sur Pied AB3CS

Spécificités Techniques*	
Flux d'air max (m <sup>3</sup> /heure)	430
Flux d'air / vitesses (m <sup>3</sup> /heure)	150, 182, 219, 275, 430
Niveaux de pression sonore pour chaque vitesse (dB)	39, 42, 46, 51, 64
Alimentation	220-240V/50Hz/0,9A
Consommation électrique (W)	6, 9, 13, 24, 96
Type de connectivité	LTE
Modes	Auto, Silencieux, Manuel
Indicateur changement de filtre	Oui
Entrée d'air	En dessous / côtés
Sortie d'air	Dessus
Garantie	5 ans



AB3C



AB3CS

Code	Dimensions H x L x P	Poids Kg	Couleurs
5884901 (mural)	495 x 534 x 241	9,1	Blanc
5884301 (sur pieds)	576 x 534 x 270	11,3	Blanc

Capteur QAI RESET Air Class B	Précision
PM2.5 PM10	≤ 100µg/m <sup>3</sup> : ± 15µg/m <sup>3</sup> > 100µg/m <sup>3</sup> : ± 15%
CO2	± (30ppm+3%)
COV/COVT	± 30ppm
Température	0.2C
rH	1.80%

Surface couverte (m <sup>2</sup> )			
eACH	Hauteur de l'appareil		
	2.4m	3m	3.6m
1	179	143	119
3	60	48	40
5	36	29	24

Test sur virus*
H1N1
Rhinovirus
SARS-CoV-2

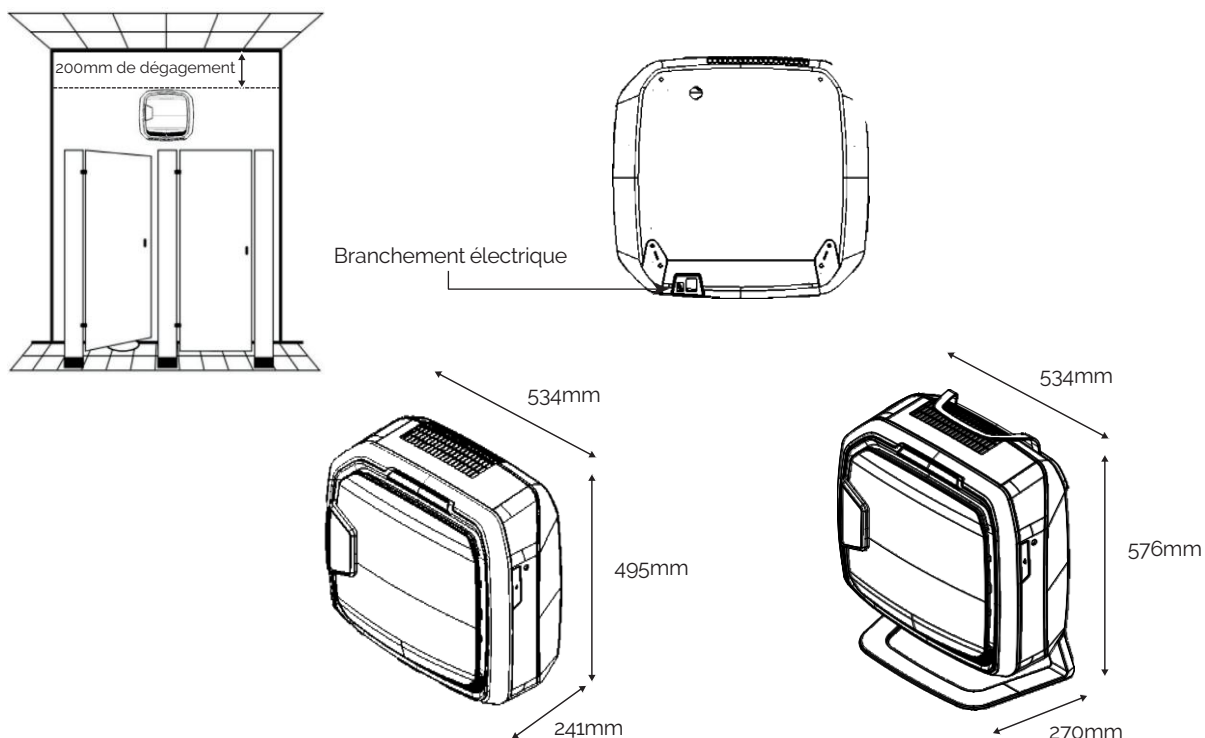
Capteur de surveillance et de confort
Pression
Luminosité
Occupation
Sons

Certifications*
CARB
FCC
Energy Star 2.0
UL 507
EN1822
AHAM Verifide



Code Fellowes : 9436902

Filtre AB3C & AB3CS	
Type de filtration	Filtre hybride (Pré-filtre, charbon, HEPA H13)
Niveau de filtration	HEPA H13
Efficacité du filtre	99,95% @ 0.1 micron
Revêtement antimicrobien	Oui
Durée de vie du filtre approximatif	12 mois
Taille du pack	2 pièces - pré-filtre inclus



	Mural AB3C	Sur Pieds AB3CS
<b>Type de fixation</b>	<ul style="list-style-type: none"> <li>• Montage mural</li> <li>• Ancrages pour cloisons sèches inclus</li> </ul>	<ul style="list-style-type: none"> <li>• Support au sol</li> </ul>
<b>Type d'alimentation</b>	<ul style="list-style-type: none"> <li>• 220-240V/50Hz/0.9A</li> <li>• Câble électrique</li> </ul>	<ul style="list-style-type: none"> <li>• 220-240V/50Hz/0.9A</li> <li>• Prise interchangeable UK/EU, 1.5m de long</li> </ul>
<b>Matériel fourni</b>	<ul style="list-style-type: none"> <li>• Ancrages pour cloisons sèches - 10mm OD</li> <li>• Vis à tête cylindrique Pan Head Phillips</li> </ul>	<ul style="list-style-type: none"> <li>• Aucun, le support est préinstallé</li> </ul>
<b>Autres matériaux de fixations</b>	<ul style="list-style-type: none"> <li>• Capuchon de connexion</li> </ul>	<ul style="list-style-type: none"> <li>• Aucun</li> </ul>
<b>Dégagement</b>	<ul style="list-style-type: none"> <li>• Il est recommandé de laisser un espace libre d'au moins 200 mm au-dessus de l'appareil.</li> </ul>	<ul style="list-style-type: none"> <li>• Aucun</li> </ul>